



UNIUNEA EUROPEANĂ



GUVERNUL ROMÂNIEI
MINISTERUL MUNCII, FAMILIEI
ȘI PROTECȚIEI SOCIALE
AMPOSDRU



Fondul Social European
POSDRU 2007-2013



Instrumente Structurale
2007-2013



ORGANISMUL INTERMEDIAR
REGIONAL PENTRU POS DRU
REGIUNEA BUCUREȘTI ILFOV



FUNDAȚIA CASA DE MESERII
A CONSTRUCTORILOR

Picas
Te angajează în construcții

Raport de cercetare cantitativă privind grupul țintă

AI.4 - Culegerea datelor cantitative prin
intermediul chestionarelor

Emil TÂRĂLĂ

Responsabil studii și analize

FONDUL SOCIAL EUROPEAN

Investește în
OAMENI

Partenerii proiectului



Fundația Casa de Meserii a Constructorilor
partener principal

SEMPLA
Compania Sempla SRL
partener transnațional



Agencia Națională de Ocupare a Forței de Muncă
partener național

Proiect cofinanțat din Fondul Social European prin Programul
Operațional Sectorial Dezvoltarea Resurselor Umane 2007-2013 !



UNIUNEA EUROPEANĂ



GUVERNUL ROMÂNIEI
MINISTERUL MUNCII, FAMILIEI
ȘI PROTECȚIEI SOCIALE
AMPOSDRU



Fondul Social European
POSDRU 2007-2013



Instrumente Structurale
2007-2013



ORGANISMUL INTERMEDIAR
REGIONAL PENTRU POS DRU
REGIUNEA BUCUREȘTI ILFOV



FUNDAȚIA CASA DE MESERII
A CONSTRUCTORILOR

Metodologie – cercetare cantitativă

- Anchetă sociologică de tip sondaj de opinie;
- 600 chestionare aplicate în 16 județe plus Municipiul București;
- Subiecții au fost șomerii proveniți din sectorul de construcții și muncitori necalificați aflați în evidența AJOFM;
- Eșantionare nealeatorie pe cote;
- Perioada: mai – august 2011.

PARTENERI

SEMPLA





UNIUNEA EUROPEANĂ



GUVERNUL ROMÂNIEI
MINISTERUL MUNCII, FAMILIEI
ȘI PROTECȚIEI SOCIALE
AMPOSDRU



Fondul Social European
POSDRU 2007-2013



Instrumente Structurale
2007-2013

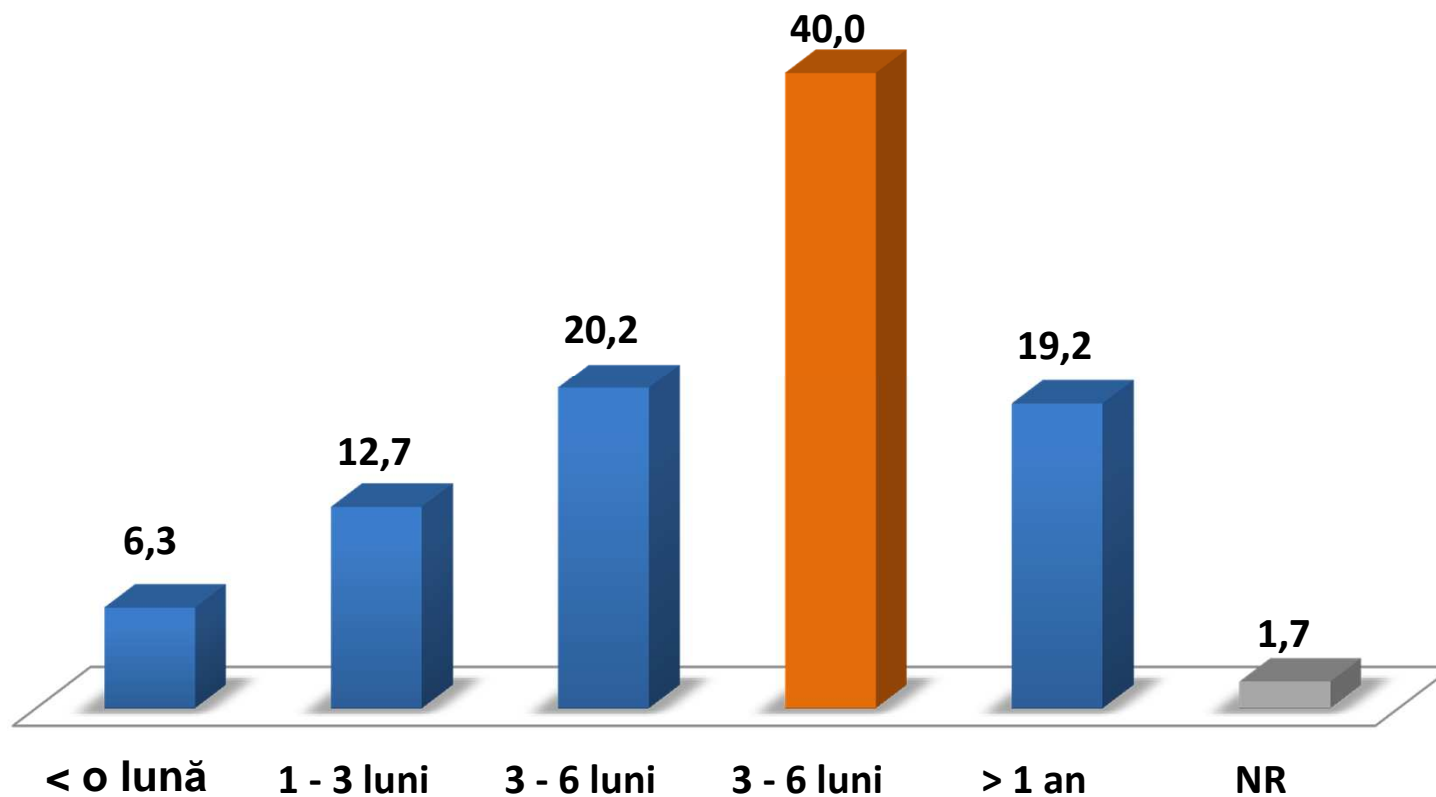


ORGANISMUL INTEREDIAR
REGIONAL PENTRU POS DRU
REGIUNEA BUCUREȘTI ILFOV



FUNDAȚIA CASA DE MESERII
A CONSTRUCTORILOR

De cât timp nu mai aveți un loc de muncă?



PARTENERI

SEMPLA





UNIUNEA EUROPEANĂ



GUVERNUL ROMÂNIEI
MINISTERUL MUNCII, FAMILIEI
ȘI PROTECȚIEI SOCIALE
AMPOSDRU



Fondul Social European
POSDRU 2007-2013



Instrumente Structurale
2007-2013



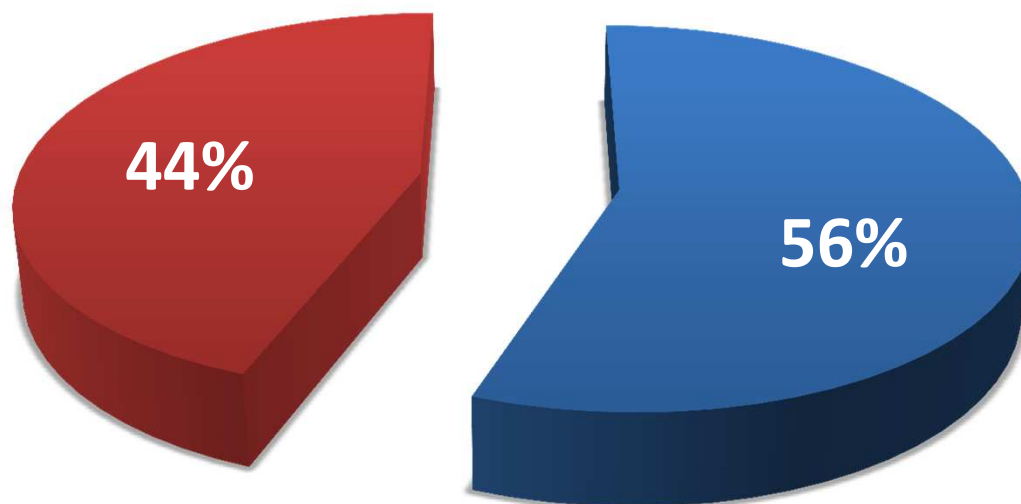
ORGANISMUL INTERMEDIAR
REGIONAL PENTRU POS DRU
REGIUNEA BUCUREȘTI ILFOV



FUNDAȚIA CASA DE MESERII
A CONSTRUCTORILOR

Aveți o calificare/meserie în domeniul construcțiilor?

■ Da ■ Nu



PARTENERI

SEMPLA





UNIUNEA EUROPEANĂ



GUVERNUL ROMÂNIEI
MINISTERUL MUNCII, FAMILIEI
ȘI PROTECȚIEI SOCIALE
AMPOSDRU



Fondul Social European
POSDRU 2007-2013



Instrumente Structurale
2007-2013

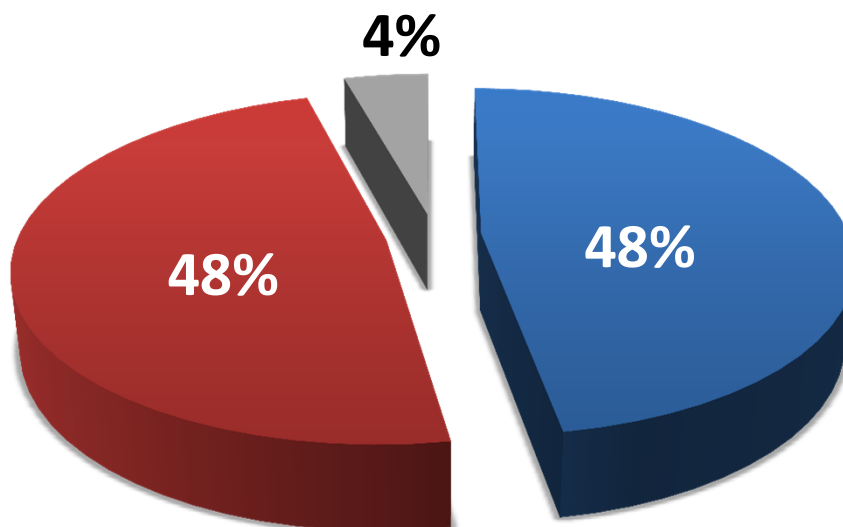


ORGANISMUL INTERMEDIAR
REGIONAL PENTRU POS DRU
REGIUNEA BUCUREȘTI ILFOV



FUNDAȚIA CASA DE MESERII
A CONSTRUCTORILOR

In ce măsură ați fi interesat să urmați un curs gratuit prin care ați putea învăța o meserie din domeniul construcțiilor?



- deloc sau în mică măsură
- în mare și foarte mare măsură
- NR

PARTENERI

SEMPLA





UNIUNEA EUROPEANĂ



GUVERNUL ROMÂNIEI
MINISTERUL MUNCII, FAMILIEI
ȘI PROTECȚIEI SOCIALE
AMPOSDRU



Fondul Social European
POSDRU 2007-2013



Instrumente Structurale
2007-2013

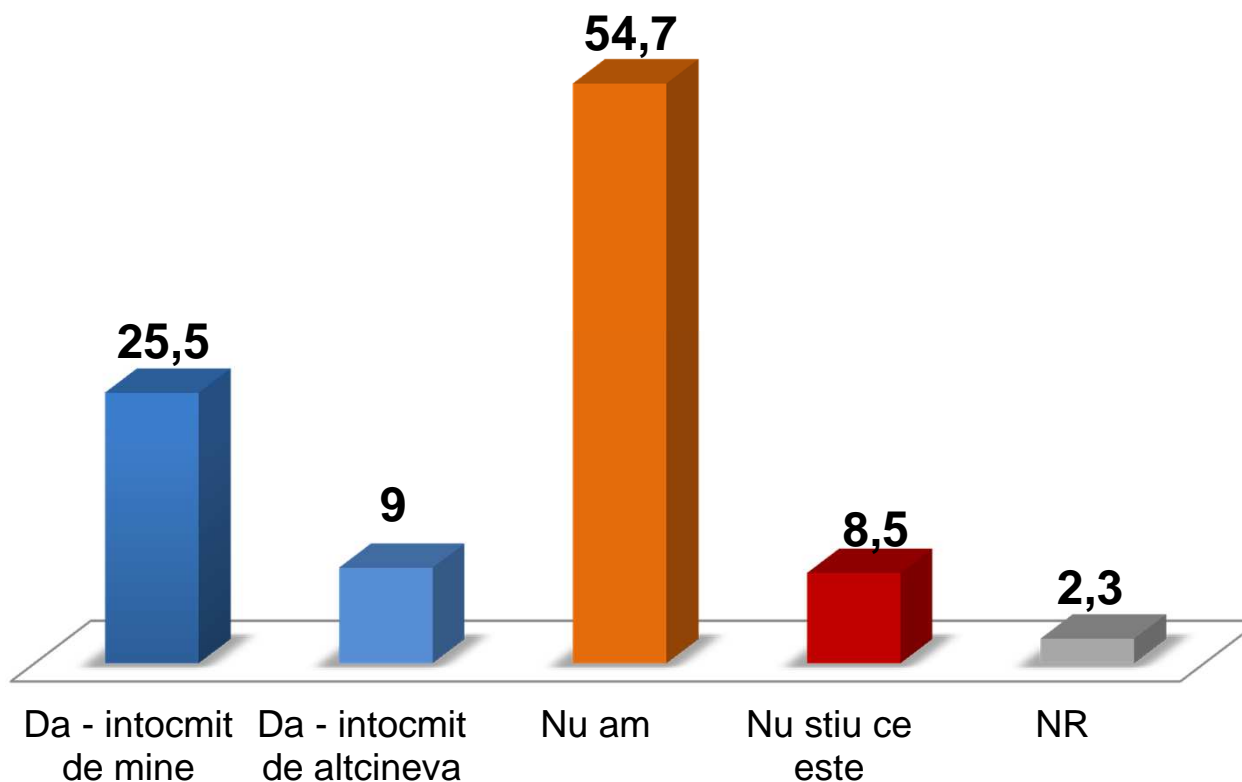


ORGANISMUL INTERMEDIAR
REGIONAL PENTRU POS DRU
REGIUNEA BUCUREȘTI ILFOV



FUNDAȚIA CASA DE MESERII
A CONSTRUCTORILOR

Dumneavoastră aveți un CV (*Curriculum Vitae*)?



PARTENERI

SEMPLA





UNIUNEA EUROPEANĂ



GUVERNUL ROMÂNIEI
MINISTERUL MUNCII, FAMILIEI
ȘI PROTECȚIEI SOCIALE
AMPOSDRU



Fondul Social European
POSDRU 2007-2013



Instrumente Structurale
2007-2013

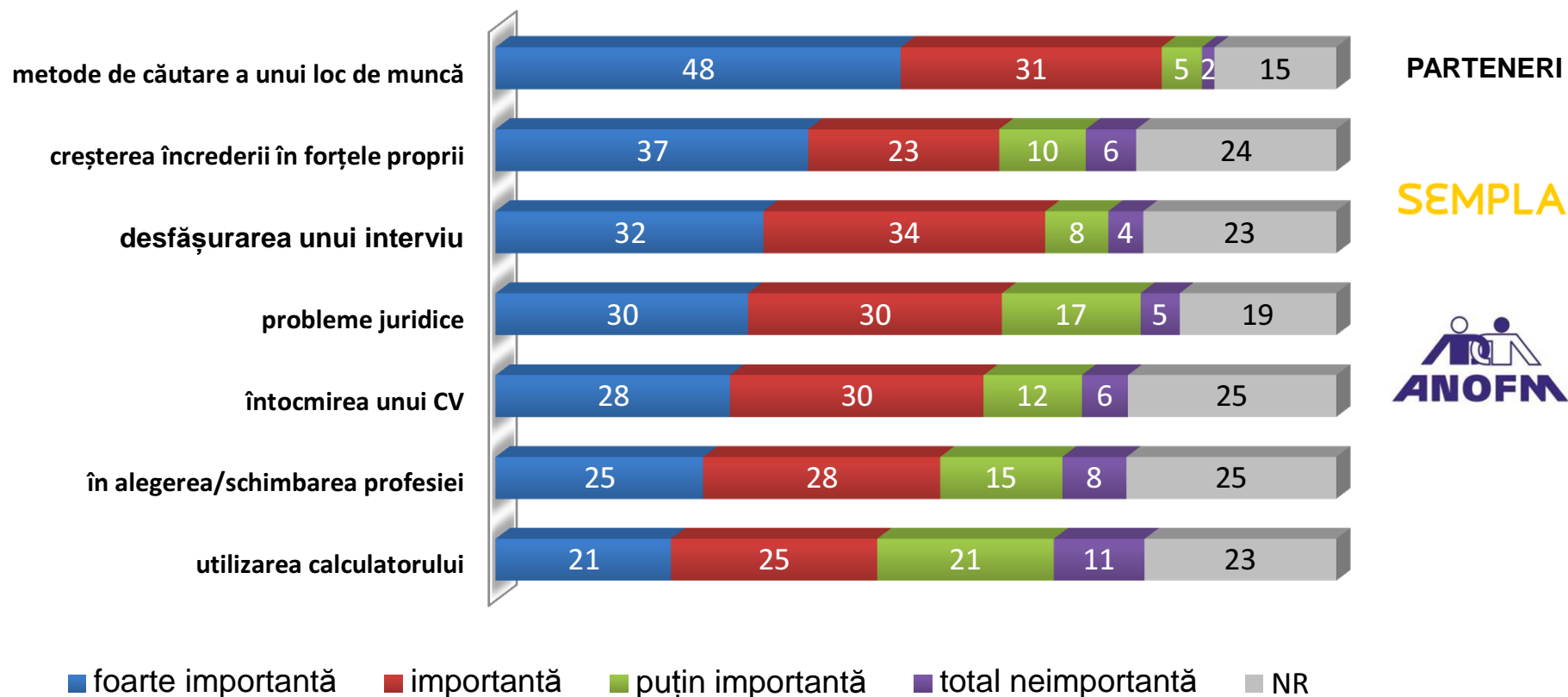


ORGANISMUL INTERMEDIAR
REGIONAL PENTRU POS DRU
REGIUNEA BUCUREȘTI ILFOV



FUNDAȚIA CASA DE MESERII
A CONSTRUCTORILOR

Cât de importantă vi se pare consilierea unui șomer în ...





UNIUNEA EUROPEANĂ



GUVERNUL ROMÂNIEI
MINISTERUL MUNCII, FAMILIEI
ȘI PROTECȚIEI SOCIALE
AMPOSDRU



Fondul Social European
POSDRU 2007-2013



Instrumente Structurale
2007-2013

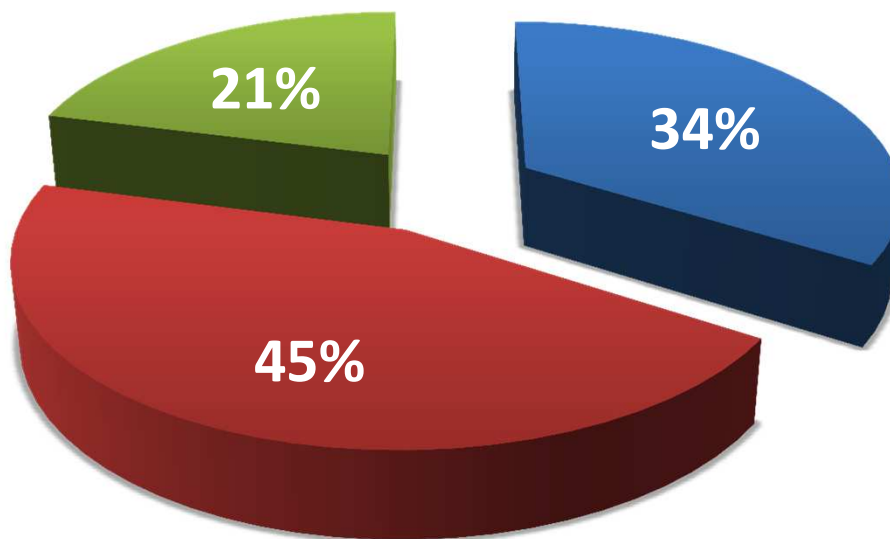


ORGANISMUL INTEREDIAR
REGIONAL PENTRU POS DRU
REGIUNEA BUCUREȘTI ILFOV



FUNDAȚIA CASA DE MESERII
A CONSTRUCTORILOR

Dacă vi s-ar oferi un loc de muncă într-o altă localitate, ați fi dispus(ă) să faceți naveta?



■ Da ■ Nu ■ In anumite conditii

PARTENERI

SEMPLA





UNIUNEA EUROPEANĂ



GUVERNUL ROMÂNIEI
MINISTERUL MUNCII, FAMILIEI
ȘI PROTECȚIEI SOCIALE
AMPOSDRU



Fondul Social European
POSDRU 2007-2013



Instrumente Structurale
2007-2013

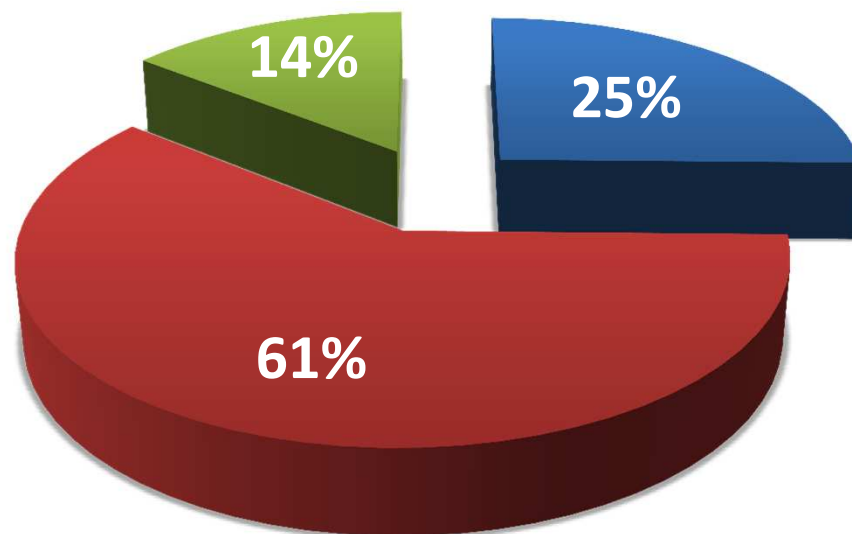


ORGANISMUL INTERMEDIAR
REGIONAL PENTRU POS DRU
REGIUNEA BUCUREȘTI ILFOV



FUNDAȚIA CASA DE MESERII
A CONSTRUCTORILOR

Dacă vi se oferă un loc de muncă într-o localitate din alt județ, ați fi dispus(ă) să locuiți temporar acolo, pe perioada funcționării șantierului, ca muncitor detașat?



■ Da ■ Nu ■ Doar in anumite conditii

PARTENERI

SEMPLA





UNIUNEA EUROPEANĂ



GUVERNUL ROMÂNIEI
MINISTERUL MUNCII, FAMILIEI
ȘI PROTECȚIEI SOCIALE
AMPOSDRU



Fondul Social European
POSDRU 2007-2013



Instrumente Structurale
2007-2013

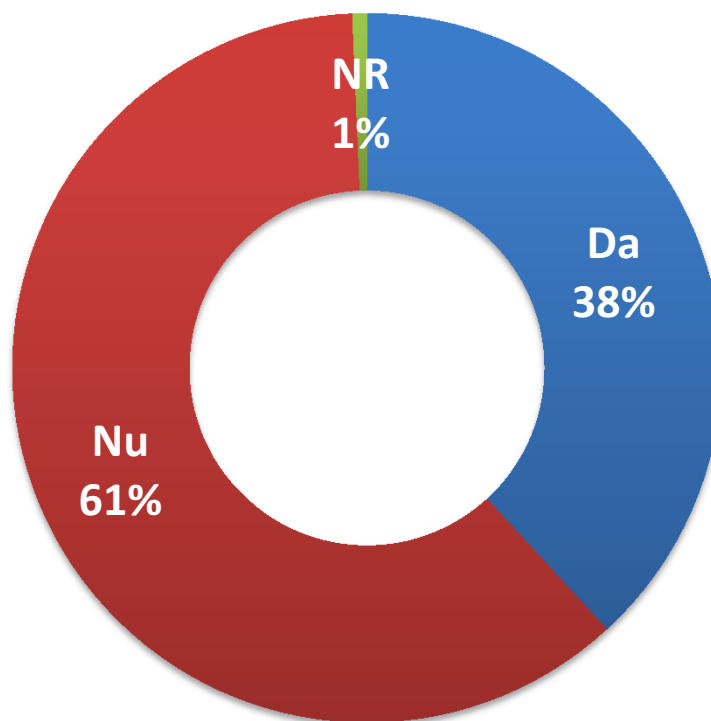


ORGANISMUL INTERMEDIAR
REGIONAL PENTRU POS DRU
REGIUNEA BUCUREȘTI ILFOV



FUNDAȚIA CASA DE MESERII
A CONSTRUCTORILOR

Ați utilizat vreodată calculatorul?



PARTENERI

SEMPLA





UNIUNEA EUROPEANĂ



GUVERNUL ROMÂNIEI
MINISTERUL MUNCII, FAMILIEI
ȘI PROTECȚIEI SOCIALE
AMPOSDRU



Fondul Social European
POSDRU 2007-2013



Instrumente Structurale
2007-2013

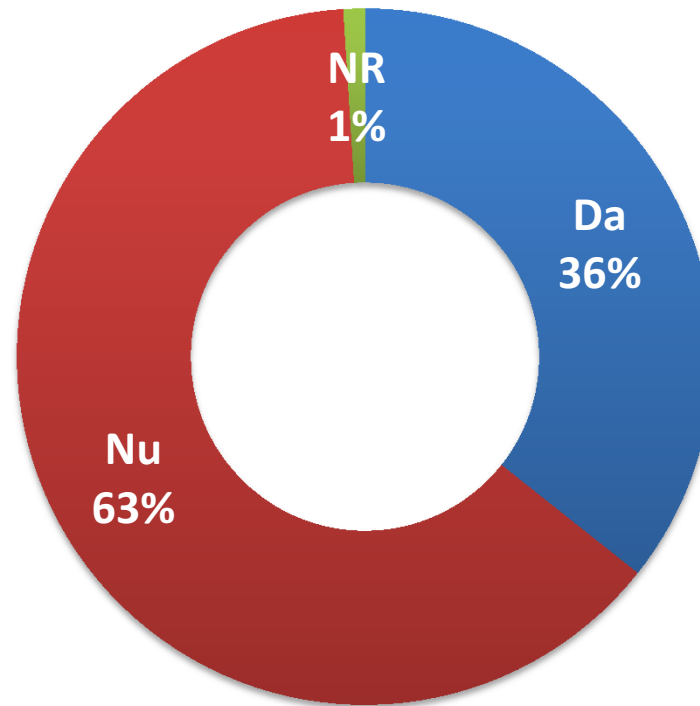


ORGANISMUL INTERMEDIAR
REGIONAL PENTRU POS DRU
REGIUNEA BUCUREȘTI ILFOV



FUNDAȚIA CASA DE MESERII
A CONSTRUCTORILOR

Ați utilizat vreodată Internetul?



PARTENERI

SEMPLA





UNIUNEA EUROPEANĂ



GUVERNUL ROMÂNIEI
MINISTERUL MUNCII, FAMILIEI
ȘI PROTECȚIEI SOCIALE
AMPOSDRU



Fondul Social European
POSDRU 2007-2013



Instrumente Structurale
2007-2013

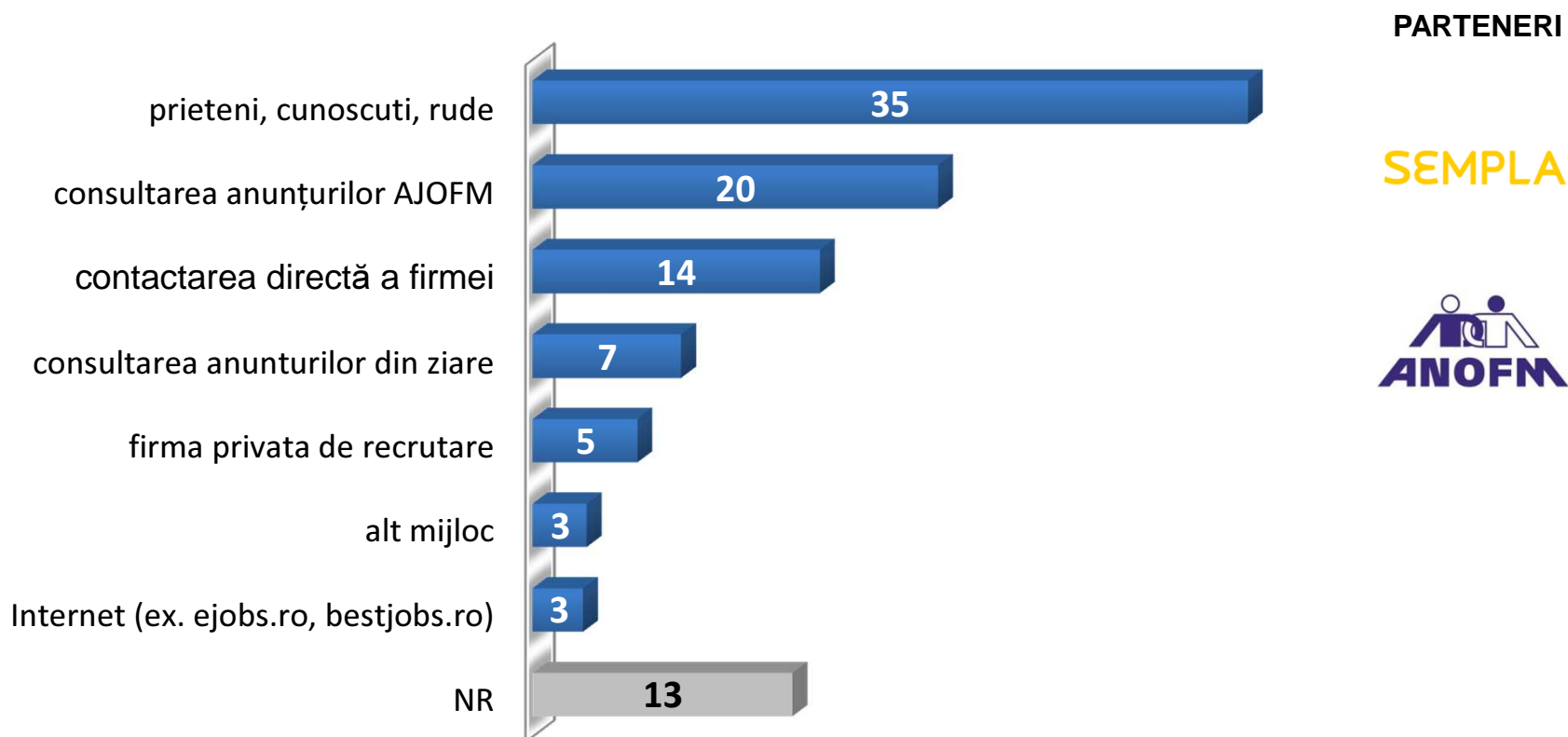


ORGANISMUL INTERMEDIAR
REGIONAL PENTRU POS DRU
REGIUNEA BUCUREȘTI ILFOV



FUNDAȚIA CASA DE MESERII
A CONSTRUCTORILOR

Prin care din următoarele mijloace ați reușit să vă angajați ultima dată?





UNIUNEA EUROPEANĂ



GUVERNUL ROMÂNIEI
MINISTERUL MUNCII, FAMILIEI
ȘI PROTECȚIEI SOCIALE
AMPOSDRU



Fondul Social European
POSDRU 2007-2013



Instrumente Structurale
2007-2013



ORGANISMUL INTERMEDIAR
REGIONAL PENTRU POS DRU
REGIUNEA BUCUREȘTI ILFOV



FUNDAȚIA CASA DE MESERII
A CONSTRUCTORILOR

Date sociodemografice ale eșantionului

		frecvență	%
vârstă	18-24 ani	41	6,8
	25-34 ani	117	19,5
	35-54 ani	356	59,3
	peste 55 ani	86	14,3
sex	masculin	564	94
	feminin	36	6
studii	sub zece clase	177	29,5
	10 clase sau școală profesională	282	47
	liceu	100	16,7
	studii postliceale	9	1,5
	studii superioare	32	5,3
rezidență	urban	347	57,8
	rural	253	42,2
statut profesional	muncitor necalificat	172	28,7
	muncitor calificat	386	64,3
	subinginer/maistru sau echivalent	12	2
	inginer sau altă profesie care necesită studii superioare	25	4,2

PARTENERI

SEMPLA





UNIUNEA EUROPEANĂ



GUVERNUL ROMÂNIEI
MINISTERUL MUNCII, FAMILIEI
ȘI PROTECȚIEI SOCIALE
AMPOSDRU



Fondul Social European
POSDRU 2007-2013



Instrumente Structurale
2007-2013



ORGANISMUL INTERMEDIAR
REGIONAL PENTRU POS DRU
REGIUNEA BUCUREȘTI ILFOV



FUNDAȚIA CASA DE MESERII
A CONSTRUCTORILOR

PARTENERI

SEMPLA



Fundația Casa de Meserii a Constructorilor

Str. Justinian Nr. 11A, Sector 2, București, cod postal 020101

Telefon: 021 / 212 37 62, 63, 64 | Fax: 021 / 212 37 61

Email: office@picas.ro

Site: <http://www.picas.ro> | <http://www.cmc.org.ro>